

Inspiron 3650

Quick Start Guide

Οδηγός γρήγορης έναρξης
Guia de iniciação rápida
Краткое руководство по началу работы
מדריך התחלה מהירה

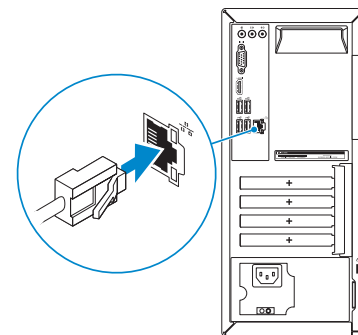
1 Connect the keyboard and mouse

Συνδέστε το πληκτρολόγιο και το ποντίκι
Ligar o teclado e o rato
Подсоедините клавиатуру и мышь
חבר את המקלדת ואת העכבר

See the documentation that shipped with the keyboard and mouse.
Ανατρέξτε στην τεκμηρίωση που παραλάβατε μαζί με το πληκτρολόγιο και το ποντίκι.
Consulte a documentação fornecida com o teclado e o rato.
См. документацию, поставляемую в комплекте с клавиатурой и мышью.
עיין בתיעוד שהגיע עם המקלדת והעכבר.

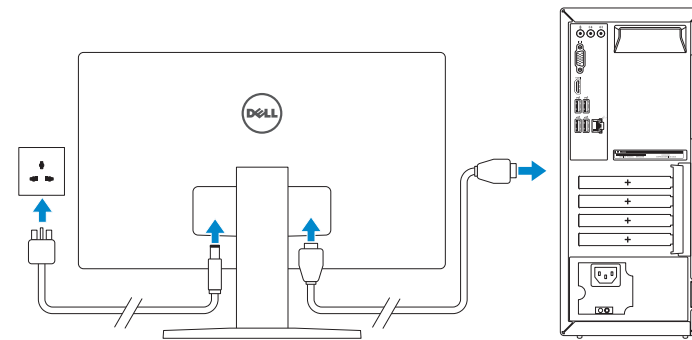
2 Connect the network cable—optional

Συνδέστε το καλώδιο δικτύου — προαιρετικά
Ligar o cabo de rede — opcional
Подсоедините сетевой кабель (заказывается дополнительно)
חבר את כבל הרשת — אופציונלי



3 Connect the display

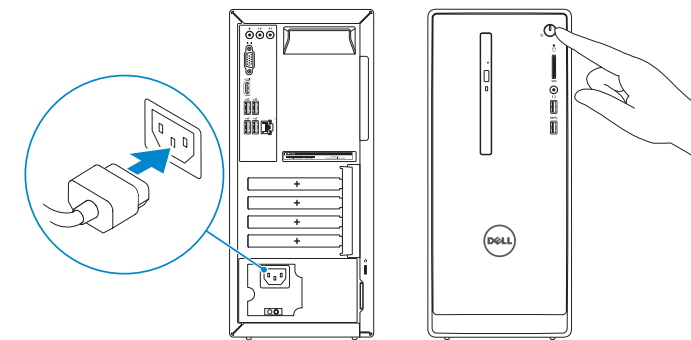
Συνδέστε την οθόνη
Ligar o monitor
Подключите дисплей
חבר את הצג



- NOTE:** If you ordered your computer with a discrete graphics card, connect the display to the discrete graphics card.
 - ΣΗΜΕΙΩΣΗ:** Αν παραγγείλατε τον υπολογιστή σας με χωριστή κάρτα γραφικών, συνδέστε την οθόνη στη χωριστή κάρτα γραφικών.
 - NOTA:** Caso tenha encomendado o computador com uma placa gráfica separada, ligue o monitor à placa gráfica separada.
 - ПРИМЕЧАНИЕ.** Если вы приобрели компьютер, укомплектованный графическим адаптером на отдельной плате, подсоедините дисплей к разъему на графическом адаптере.
- הערה:** אם הזמנת את המחשב עם כרטיס גרפי נפרד, חבר את הצג לכרטיס הגרפי הנפרד.

4 Connect the power cable and press the power button

Συνδέστε το καλώδιο τροφοδοσίας και πιέστε το κουμπί λειτουργίας
Ligar o cabo de alimentação e premir o botão Ligar
Подсоедините кабель питания и нажмите кнопку питания
חבר את כבל החשמל ולחץ על לחצן ההפעלה



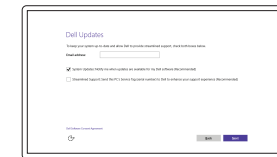
5 Finish operating system setup

Τελειώστε τη ρύθμιση του λειτουργικού συστήματος
Terminar a configuração do sistema operativo
Завершите настройку операционной системы
סיים את התקנת מערכת ההפעלה

Ubuntu

Follow the instructions on the screen to finish setup.
Ακολουθήστε τις οδηγίες που παρουσιάζονται στην οθόνη για να τελειώσετε τη ρύθμιση.
Siga as instruções apresentadas no ecrã para concluir a configuração.
Для завершения установки следуйте инструкциям на экране.
פעל לפי ההוראות על המסך כדי לסיים את ההתקנה.

Windows



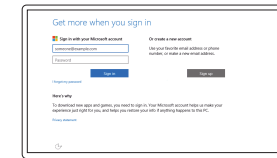
Enable Dell updates
Ενεργοποίηση ενημερώσεων της Dell
Activar as atualizações Dell
Включите обновления Dell
אפשר את העדכונים של Dell



Connect to your network
Σύνδεση στο δίκτυό σας
Estabelecer ligação à rede
Подключитесь к сети
התחבר לרשת

- NOTE:** If you are connecting to a secured wireless network, enter the password for the wireless network access when prompted.
- ΣΗΜΕΙΩΣΗ:** Αν πρόκειται να συνδεθείτε σε ασφαλές ασύρματο δίκτυο, πληκτρολογήστε τον κωδικό πρόσβασης στο ασύρματο δίκτυο όταν παρουσιαστεί η σχετική προτροπή.
- NOTA:** Se precisar conectar-se a uma rede sem fios segura, insira a palavra-passe para aceder à rede sem fios quando solicitado.
- ПРИМЕЧАНИЕ.** При подключении к защищенной беспроводной сети введите по запросу пароль доступа.

הערה: אם אתה מתחבר לרשת אלחוטית מאובטחת, הכנס את הסיסמה עבור הגישה לרשת האלחוטית בעת שתבקש.



Sign in to your Microsoft account or create a local account

Συνδεθείτε στον λογαριασμό σας στη Microsoft ή δημιουργήστε τοπικό λογαριασμό
Iniciar sessão numa conta Microsoft ou criar uma conta local
Войдите в учетную запись Microsoft или создайте локальную учетную запись
היכנס לחשבון Microsoft או צור חשבון מקומי

Product support and manuals
Υποστήριξη και εγχειρίδια προϊόντων
Suporte de produtos e manuais
Техническая поддержка и руководства по продуктам
תמיכה ומדריכים למוצר

Contact Dell
Επικοινωνία με την Dell | Contactar a Dell
Обратитесь в компанию Dell | Dell אל פנה

Regulatory and safety
Ρυθμιστικοί φορείς και ασφάλεια
Regulamentos e segurança
Соответствие стандартам и технике безопасности
תקנות ובטיחות

Regulatory model
Μοντέλο κατά τους ρυθμιστικούς φορείς
Modelo regulamentar
Модель согласно нормативной документации
דגם תקינה

Regulatory type
Τύπος κατά τους ρυθμιστικούς φορείς | Tipo regulamentar
Тип согласно нормативной документации | דגם תקינה

Computer model
Μοντέλο υπολογιστή | Modelo do computador
Модель компьютера | דגם מחשב

Dell.com/support
Dell.com/support/manuals
Dell.com/support/windows
Dell.com/support/linux

Dell.com/contactdell

Dell.com/regulatory_compliance

D19M

D19M002

Inspiron 3650



Create recovery media for Windows

Δημιουργία μέσων αποκατάστασης για Windows

Criar um suporte de dados para recuperação do Windows

Создайте носитель для восстановления системы для Windows

צור מדיית התאוששות עבור Windows

In Windows search, type **Recovery**, click **Create a recovery media**, and follow the instructions on the screen.

Στο πεδίο αναζήτησης στα Windows πληκτρολογήστε τη λέξη **Αποκατάσταση**, κάντε κλικ στην επιλογή **Δημιουργία μέσου αποκατάστασης** και ακολουθήστε τις οδηγίες που παρουσιάζονται στην οθόνη.

Na procura do Windows, escreva **Recuperação**, clique em **Criar suporte de dados para recuperação** e siga as instruções no ecrã.

В поиске Windows введите **Восстановление**, нажмите **Создать носитель для восстановления системы** и следуйте инструкциям на экране.

בחיפוש של Windows, הקלד **התאוששות**, לחץ על **צור מדיית התאוששות** ובצע את ההוראות שעל המסך.

Locate Dell apps in Windows

Εντοπισμός εφαρμογών της Dell στα Windows

Localizar as aplicações Dell no Windows

Найдите приложения Dell в Windows

אתר את אפליקציות Dell ב-Windows



Register your computer

Δήλωση του υπολογιστή σας | Registrar o computador

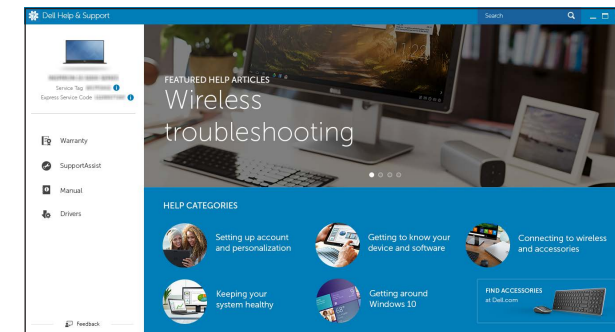
Зарегистрируйте компьютер | רשום את המחשב שלך



Dell Help & Support

Βοήθεια & υποστήριξη της Dell | Ajuda e Suporte Dell

Справка и поддержка Dell | עזרה ותמיכה של Dell



SupportAssist Check and update your computer

Έλεγχος και ενημέρωση του υπολογιστή σας

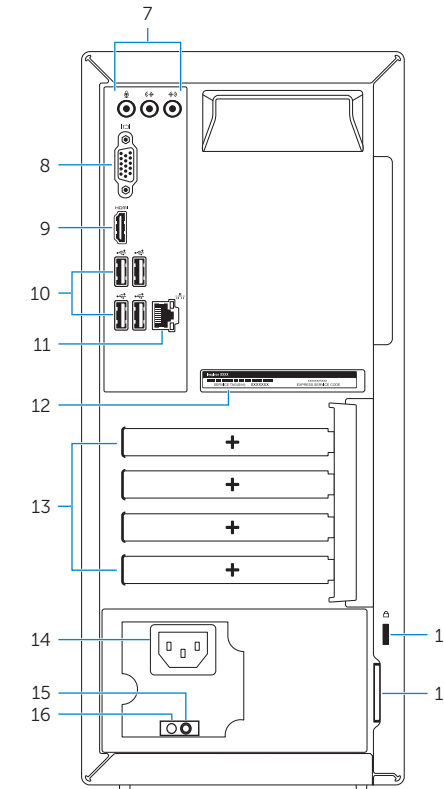
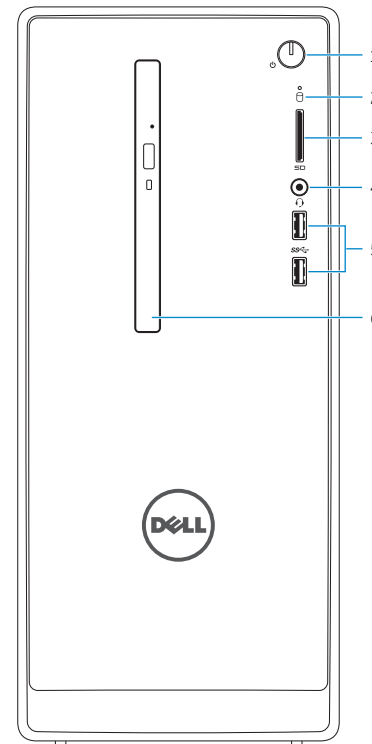
Verificar e actualizar o computador

Проверяйте и обновляйте свой компьютер

בדוק ועדכן את המחשב שלך

Features

Дυνατότητες | Funcionalidades | Характеристики | תכונות



1. Power button
2. Hard-drive activity light
3. Media-card reader
4. Headset port
5. USB 3.0 ports (2)
6. Optical drive (optional)
7. Audio ports (3)
8. VGA port
9. HDMI port

10. USB 2.0 ports (4)
11. Network port
12. Service Tag label
13. Expansion-card slots
14. Power port
15. Power-supply diagnostic button
16. Power-supply light
17. Padlock rings
18. Security-cable slot

1. Кнопка питания
2. Индикатор работы жесткого диска
3. Устройство чтения карт памяти
4. Разъем для наушников
5. Порты USB 3.0 (2)
6. Оптический дисковод (заказывается дополнительно)
7. Аудиопорты (3)
8. Порт VGA
9. Разъем HDMI

10. Порты USB 2.0 (4)
11. Сетевой порт
12. Метка обслуживания
13. Слоты для карт расширения
14. Разъем питания
15. Кнопка диагностики блока питания
16. Индикатор блока питания
17. Проушины для навесного замка
18. Слот для защитного кабеля

1. Κουμπί λειτουργίας
2. Λυχνία δραστηριότητας σκληρού δίσκου
3. Μονάδα ανάγνωσης καρτών πολυμέσων
4. Θύρα κεφαλοσυσκευής
5. Θύρες USB 3.0 (2)
6. Μονάδα οπτικού δίσκου (προαιρετικά)
7. Θύρες ήχου (3)
8. Θύρα VGA

9. Θύρα HDMI
10. Θύρες USB 2.0 (4)
11. Θύρα δικτύου
12. Ετικέτα εξμπρήτησης
13. Υποδοχές καρτών επέκτασης
14. Θύρα τροφοδοσίας
15. Κουμπί διαγνωστικών τροφοδοτικού
16. Λυχνία τροφοδοτικού
17. Κρίκει λουκέτου
18. Υποδοχή καλωδίου ασφαλείας

10. יציאות USB 2.0 (4)
11. יציאת רשת
12. תווית תג שירות
13. חריצים לכרטיסי הרחבה
14. יציאת מתח
15. לחצן אבחון ספק זרם
16. תאורת ספק כוח
17. טבעות של מנעול תליה
18. חריץ כבל אבטחה

1. לחצן הפעלה
2. נורית פעילות של כונן קשיח
3. קורא כרטיסי מדיה
4. יציאת אודנייה
5. יציאות USB 3.0 (2)
6. כונן אופטי (אופציונלי)
7. יציאות שמע (3)
8. יציאת VGA
9. יציאת HDMI

1. Botão Ligar
2. Luz de actividade da unidade de disco rígido
3. Leitor de cartão multimédia
4. Porta de auscultadores
5. Portas USB 3.0 (2)
6. Unidade óptica (opcional)
7. Portas de áudio (3)
8. Porta VGA
9. Porta HDMI

10. Portas USB 2.0 (4)
11. Porta de rede
12. Etiqueta de serviço
13. Ranhuras para placas de expansão
14. Porta de alimentação
15. Botão de diagnóstico da fonte de alimentação
16. Luz da fonte de alimentação
17. Anéis para cadeado
18. Ranhura do cabo de segurança